

从化区城郊街横江地块 (CH3104-CZ详规单元) 控制性详细规划通告附图

审批单位：广州市人民政府

批准时间：2026年5月27日

批准文号：穗府函〔2026〕150号

用地位置：

项目位于从化区城郊街道，中心城区以北，紧邻流溪河。

批准内容：

(二) 横江地块以及从化大道二、三期沿线地块

1. 用地及规划指标

(1) 规划其他交通设施用地2宗，用地面积分别为182405平方米、10265平方米，建筑面积分别为145924平方米、8212平方米，容积率0.8，其他指标以“-”表示。

(2) 规划商业用地/商务用地/娱乐康体用地/其他服务设施用地1宗，用地面积38207平方米，建筑面积57310平方米，容积率1.5，建筑密度≤30%，绿地率≥40%，建筑限高≤24米。

(3) 规划待定用地1宗，用地面积76305平方米，其他指标以“-”表示。

(4) 从化大道两侧规划为10米宽防护绿地(G2)，涉及永久基本农田部分规划为农林用地(E2)。

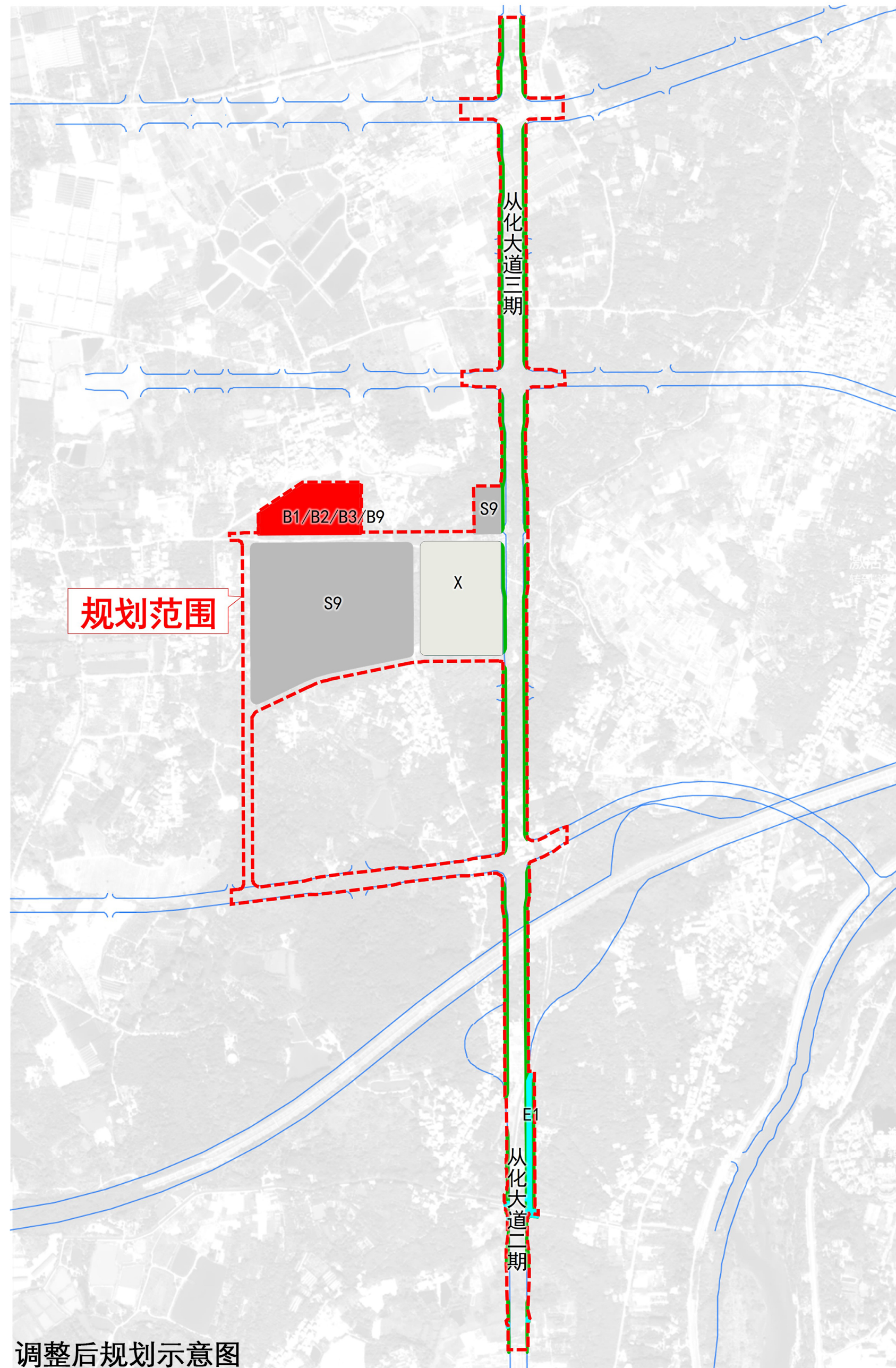
(5) 落实从化大道二期右灌渠改移方案。

2. 道路规划

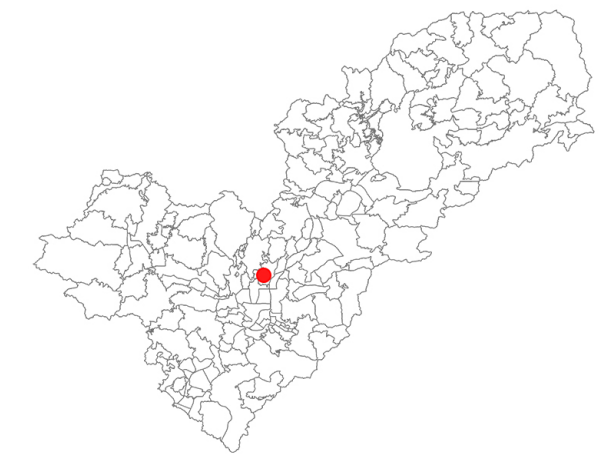
落实红线宽度50米的从化大道二、三期，落实红线宽度40米的规划横三路，配建4条宽度26米道路。

附注：

查询网址：<http://ghzyj.gz.gov.cn/ywpd/cxgh/cxghtzgg/>



区位图



编
码

CH3104-CZ

指
北
针



比
例
尺

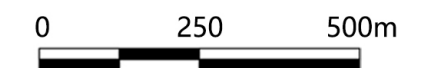


图 例

- B1/B2/B3/B9 商业用地/商务用地/娱乐康体用地/其他服务设施用地
- S9 其他交通设施用地
- X 待定用地
- G2 防护绿地
- E1 水域
- 规划范围