

陆军特种作战学院安置住房地块 (AT0701规划管理单元) 控制性详细规划

组织编制单位：广州市规划和自然资源局
申请单位：中国人民解放军陆军特种作战学院
2026年6月



一. 规划优化提升必要性

(一) 项目区位

项目地块位于中国人民解放军陆军特种作战学院广州营区内，东至林和西路，西至广州大道中，南至林和西横路，北至广园快速路。



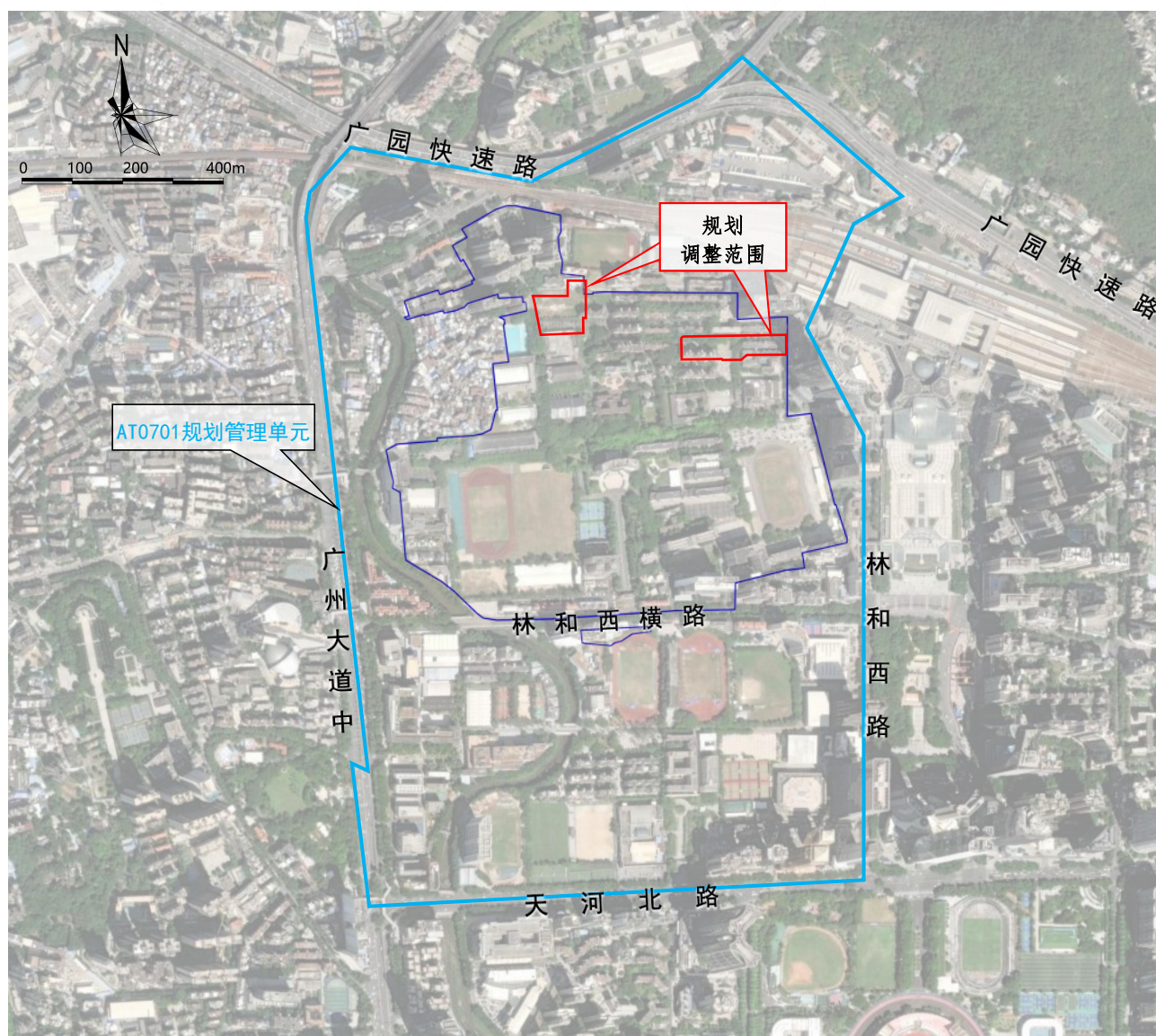
项目区位图

一. 规划优化提升必要性

(二) 规划范围

项目位于AT0701规划管理单元，单元用地面积约142公顷。

本次规划范围用地面积1.56公顷，本次规划范围用地面积1.56公顷。



规划范围图

一. 规划优化提升必要性

(三) 必要性

◆ 推进陆军特种作战学院安置住房规划建设

为满足陆军特种作战学院部队官兵住房安置需求，根据相关部门批复，按程序开展项目规划优化工作，推进陆军特战作战学院安置住房项目规划建设。

◆ 强化教育资源配置

提升学区教育服务供给水平，推动义务教育优质均衡发展。

二. 地块详细规划

土地利用规划

管理单元规划调整前后指标对比表

指标	现行控规	本次规划	对比
总用地面积（公顷）	141.95	141.95	—
可建设用地（公顷）	141.95	141.95	—
毛容积率	0.79	0.79	—
总建设量（万平方米）	112.27	112.81	+0.5



调整前规划示意图



调整后规划示意图